

◆スーパーウォール工法

硬質ウレタンフォーム断熱材

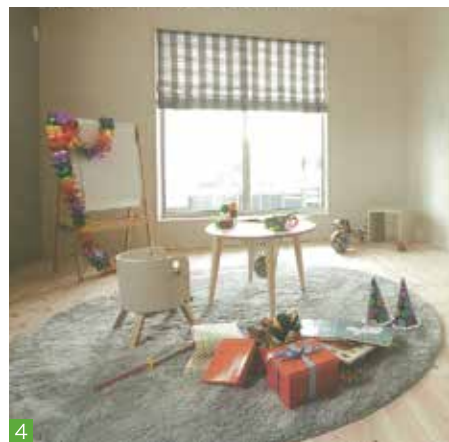
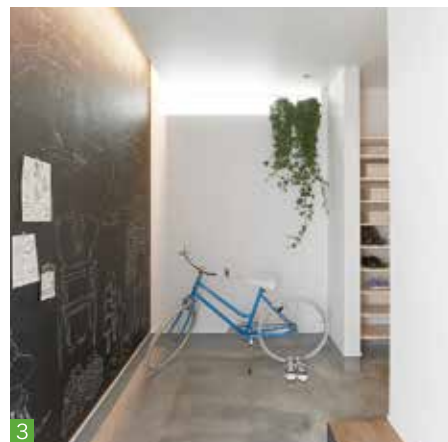


一般的なグラスウールに比べて熱を伝えにくい硬質ウレタンフォームで建物全体をすっぽりと包むスーパーウォール工法は、まるで魔法瓶のような保温性に優れた室内を実現。温湿度・換気・遮音など、住宅性能のあらゆる面で、一年中快適な住まいをつくる高気密・高断熱住宅です。スーパーウォール工法は2020年の省エネ基準適合住宅の義務化を見据え、全国で実績が増えてきている注目の工法です。

モノコック×5倍パネルの高耐震構造



壁・床・天井が一体化した、強固な箱型の「モノコック構造」と建築基準法の木造最高となる「壁倍率5倍」のSWパネルなどによる高耐震構造を採用。



北欧デザインの家具やファブリックが映えるシンプルモダンなLDK。子育てのしやすい洗練された空間を実現している

美松ホーム 代表取締役 松田隆さん



健康的で安心して暮らせるロングライフデザインの家づくりに取り組んでいる美松ホーム。構造の確かさはもちろんのこと、省エネ・創エネ設備と換気や断熱・採光の工夫で消費エネルギーを最小限に抑え、太陽光発電でエネルギーを創る「ゼロエネルギー住宅」など住む人や環境に優しい家づくりにこだわっています。

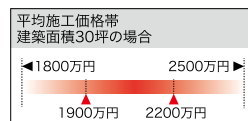
美松ホーム(株)

☎079-277-3366

<http://www.mimatsu-home.co.jp>

美松ホーム 検索

自然素材 デザイン 子育て住宅



平均施工価格帯
建築面積30坪の場合
1800万円 2500万円
1900万円 2200万円

増保郡太子町東保20-1
営業時間：午前9時～午後7時
定休日：お盆と正月のみ

【対応エリア】
姫路市・加古川市・太子町・たつの市・相生市



TRETTIO



Check!
ゼロから設計するのではなく、間取りから外観、内観、インテリア、設備まで、自分たちのセンスで選んでつくる新スタイル。家具までオールインワンでコストパフォーマンスが高いのも魅力

●ここに注目!

家族とママに優しいスペース



リビングの一角に設けられた和空間は、ママの目が届きやすい子どもの遊び場として毎日大活躍。キッチンで調理をしながらおさんと会話したり、夢中で遊んでいる様子を眺めたり。時には洗濯物を畳んだり、アイロンがけをしたりと、家族と一緒に居ながら家事もこなせる便利でママ想いのスペースですね。

外観からインテリアまで上質で洗練された北欧スタイルの家

「エネルギー消費が少なく、健康的で安心して暮らせるロングライフデザインの家づくり」をコンセプトにしている美松ホーム。積極的に取り組んでいるのが「スーパーウォール工法」の住まいです。一年中快適に暮らせる省エネ・高性能住宅で、「ローコスト住宅と比較すると、やや高額ですが、光熱費などのランニングコストが抑えられ、長期的にみるとかなりお得になるよう考えられています」と松田社長。

いま当社で子育て世代から熱い注目を浴びているのが「トレットリオ」。子育てのしやすいもちろん、インテリアにもこだわりたい。そんな若い世代をターゲットに誕生したモデルハウスです。トレットリオとはスウェーデン語で30という意味があり、30歳からの家づくりをさまざまな視点で提案する、そんな思いを込めて名付けられました。新世代の暮らしにフィットするオープンスタイルを基本とし、10年後、30年後、50年後、家族の成長に合わせて住まい方を変化させることができる柔軟さが魅力。さらに、家具やファブリックなどインテリアコーディネートもすべてパッケージされ、スタイリッシュな北欧家具やファブリックで住まいをコーディネートできるのも若い施主層に喜ばれています。話題のゼロエネルギー住宅にすることも可能です(オプション)。

スーパーウォール工法で一年中快適な暮らしを子育て世代注目のスタイルがここに

みまつほーむ
美松ホーム

